

beurer

KS 28



Кухонні ваги

Інструкція з користування приладом



Бойрер Гмбх • Софлінгер штрассе 218 • 89077 УЛМ, Німеччина
Тел.: +49 (0)731/39 89-144 • Факс: +49 (0)731/39 89-255
www.beurer.com • Ел. пошта: kd@beurer.de
Дистриб'ютор в Україні ТОВ «Хелс Менеджер»
Тел.: (044) 501-31-25, 501-31-24, (067) 676-69-69
www.beurer.com.ua • Ел. пошта: ofis@beurer.kiev.ua





Шановний покупець!

Дякуємо, що придбали німецьку техніку **Beurer**. Компанія **Beurer** – європейський лідер у категорії високоякісних приладів для краси і здоров'я.

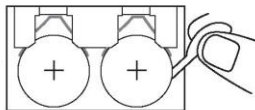
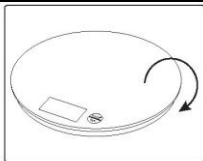
Надійні електрогрілки, точні кухонні, підлогові та смарт ваги, якісні очищувачі та зволожувачі повітря. Якісні масажери для тіла і ніг, а також б'юті прилади для догляду за обличчям, тілом та волоссям.

Beurer дарує здоров'я та красу, забезпечує комфорт і затишок у Вашому домі.

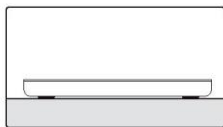
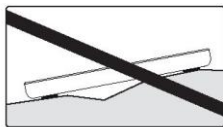
Щоб користуватись цим приладом надійно та із задоволенням, уважно прочитайте інструкцію. Дотримуйтесь правил користування, і ця техніка служитиме вам довго. Будь ласка, зберігайте інструкцію в доступному місці.

З найкращими побажаннями,
компанія **Beurer**.

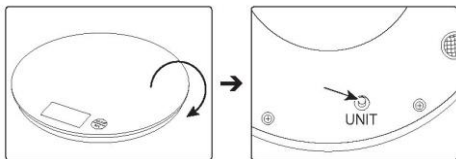
1. Підготовка до використання



2 x CR 2032

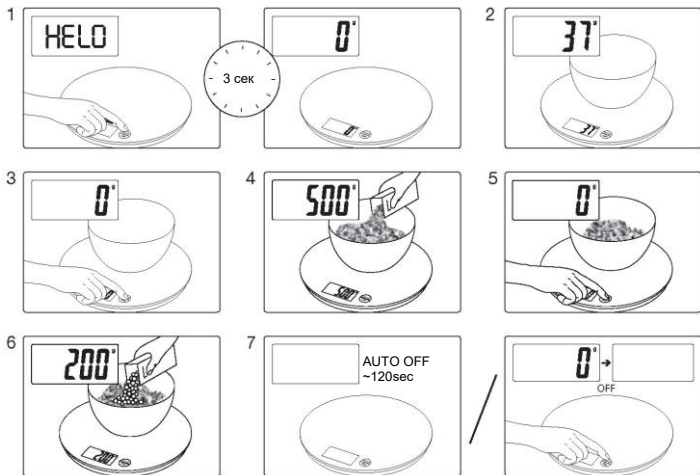


2. Встановіть одиницю вимірювання

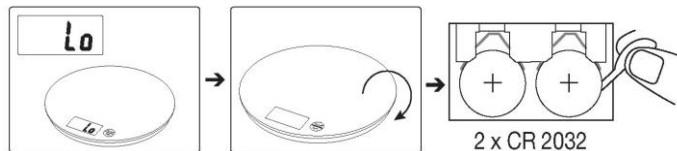


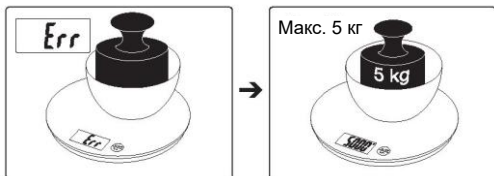
g → lb → oz → kg

3. Зважування і доважування



4. Повідомлення про помилки





Пояснення символів

На приладі, в інструкції з користування приладом, на упаковці та на маркувальній табличці приладу використовуються наведені нижче символи:

	<p>Прочитайте інструкцію Дотримуйтесь інструкції з користування приладом</p>
	<p>ПОПЕРЕДЖЕННЯ Попереджає про небезпеку травмування або завдання шкоди здоров'ю.</p>
	<p>УВАГА Указує на можливі пошкодження приладу або додаткового обладнання.</p>
	<p>Вказівка Важлива інформація.</p>
	<p>Виробник Назва, контакти компанії виробника</p>
	<p>Утилізація Утилізація приладу повинна здійснюватися відповідно до вимог Директиви ЄС про утилізацію електричного та електронного обладнання (WEEE, Waste Electrical and Electronic Equipment).</p>

	<p>Утилізація упаковки Утилізувати упаковку відповідно до приписів з охорони навколишнього середовища</p>
	<p>Утилізація батарейок Обережно! Потрібна спеціальна утилізація батарейок! Заборонено викидати в смітник із загальними відходами, оскільки наявні небезпечні речовини для оточуючого середовища.</p>
	<p>Маркування CE Цей прилад відповідає вимогам діючих європейських і національних директив</p>
	<p>Знак обігу продукції на ринку держав-членів Євразійського економічного союзу Цей прилад відповідає всім встановленим вимогам технічних регламентів Митного союзу і Євразійського економічного союзу</p>

Вказівки з техніки безпеки

ПОПЕРЕДЖЕННЯ:

- Батарейки містять речовини, які можуть становити небезпеку для життя у випадку потрапляння в організм. Прослідкуйте, щоб батарейки та ваги були недоступні для маленьких дітей. У випадку ковтання батарейки необхідно терміново звернутися до лікаря.

- Не давайте дітям пакувальні матеріали від ваг (небезпека удушення). Не дозволяйте дітям гратися з приладом.



ПОПЕРЕДЖЕННЯ

- Цей прилад можуть використовувати діти у віці від 8 років та особи з обмеженими фізичними, чуттєвими або розумовими можливостями або з недостатністю досвіду й знань, якщо вони перебувають під постійним наглядом або їх проінструктовано щодо безпечного використання приладу та вони розуміють можливі небезпеки.
- Не дозволяйте дітям гратися з приладом.
- Чищення та технічне обслуговування не дозволяється проводити дітям без нагляду.
- Ніколи не використовуйте засоби для чищення, що містять розчинник.
- Не призначені для промислового

використання.

- Призначені для домашнього використання.

 **Увага!**

Використання батарейок

- У разі контакту електроліту зі шкірою або очима промийте уражену ділянку великою кількістю води та зверніться до лікаря по допомогу.

 **Увага!**

- **Небезпека удушення!** Маленькі діти можуть проковтнути батарейку та вдавитися нею. **Зберігайте батарейки в недоступних для дітей місцях.**
- Батарейки необхідно вставляти правильно, відповідно до полярності.
- Якщо батарейка потекла, очистіть відділення для батарейок сухою серветкою, попередньо вдягнувши захисні рукавички.
- Захищайте батарейки від впливу надмірного тепла.

Увага!

- **Небезпека вибуху!** Не кидайте батарейки у вогонь.
- Батарейки не можна заряджати повторно та піддавати їх короткому замиканню.
- Виймайте батарейки з приладу, якщо протягом тривалого періоду часу ним ніхто не користується.
- Використовуйте батарейки однакового типу.
- Завжди замінійте всі батарейки одночасно, якщо розрядилась одна з них.
- Не використовуйте акумуляторні батарейки!
- Не розбирайте батарейки, не відкривайте та не подрібнюйте їх.

Важливі вказівки

- Максимальне навантаження складає 5 кг (11 фунтів), Ціна поділки 1 г (0,1 oz).
- Захищайте прилад від ударів, впливу вологи, пилу, хімічних агентів, сильних коливань температури. Не

ставте прилад поруч із джерелами тепла (печі, нагрівальні прилади).

- Чищення: ваги можна протирати вологою ганчіркою, за потреби використовуйте миючий засіб. Не занурюйте ваги у воду. Ніколи не мийте ваги під проточною водою.
- Точність ваг може постраждати через вплив сильного електромагнітного поля (наприклад, від мобільного телефону).
- Ремонтні роботи мають виконуватися тільки в сервісному центрі фірми Бойрер або авторизованій майстерні.

Використані батарейки утилізуються окремо від побутового сміття. Віддайте їх своєму електрику або в місцевий пункт збору брухту: це Ваш обов'язок згідно із законом.



Вказівка: на батарейках, що містять токсичні речовини, використовуються наступні позначення:

Pb = батарейка містить свинець, Cd = батарейка містить кадмій, Hg = батарейка містить ртуть

Утилізуйте прилад згідно з WEEE (Директива ЄС про утилізацію електричного та електронного обладнання). У разі виникнення запитань звертайтеся у місцеву комунальну службу, відповідальну за утилізацію відходів.



Утилізувати упаковку відповідно до приписів з охорони навколишнього природного середовища.



Гарантія / Сервісне обслуговування

Гарантійний термін на прилад складає 36 місяців з дати придбання приладу, що має бути підтверджено документально (наявність чеку). Гарантія розповсюджується на несправності, що виникли з вини виробника (виробничі дефекти).

Гарантія не розповсюджується на наступні несправності:

- Пошкодження, що виникли у зв'язку з порушенням правил використання;
- Використання приладу не за призначенням;
- випадкові пошкодження (дефекти, спричинені користувачем);
- пошкодження в результаті стихійного лиха;
- пошкодження через неправильне підключення приладу до електромережі.
- Гарантія не розповсюджується на елементи живлення (батарейки), а також на природне зношення приладу та на аксесуари, запасні частини і витратні деталі.

Гарантія є недійсною, якщо:

- серійний номер на приладі був видалений або змінений;
- наявні сліди механічного пошкодження приладу;
- всередині приладу присутні рідини або сторонні предмети;
- наявні сліди несанкціонованого відкриття або ремонту приладу;
- гарантійний талон був заповнений неправильно або неповністю (відсутня частина даних або штамп/підпис фірми-продавця);
- прилад, призначений для особистого побутового використання був задіяний у підприємницькій

діяльності / масово експлуатувався та / або застосовувався в інших цілях, що не відповідають його прямому призначенню;

- відсутній документ, що підтверджує оплату у відповідності до законодавства України (чек);

З метою забезпечення прав споживачів термін дії цього приладу встановлено рівним гарантійному строку.

При настанні гарантійного випадку покупець має звернутися до:

Сервісний Центр ERC, м. Київ, вул. Марка Вовчка 18А
0(800) 300-345 (безкоштовно з мобільного)

Telegram | Viber | WhatsApp +38 (067) 624-98-68 чат,
тільки для повідомлень

e-mail: service@erc.ua, сайт: service.erc.ua

або Фірми-продавця, у якої було придбано цей прилад;
або Дистриб'ютора в Україні :

ТОВ «Хелс Менеджер», Тел.:(044) 501-31-25, 501-31-24,
(067) 676-69-69, www.beurer.com.ua,

Ел. пошта: ofis@beurer.kiev.ua

В інструкції можливі неточності та зміни.

