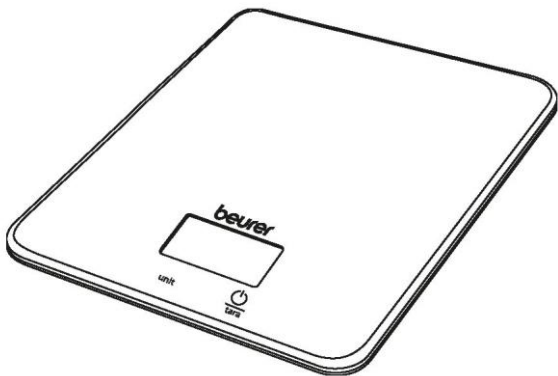


beurer

KS 19

berry, fresh, lemon, sequence, black,
love, bon appetit, breakfast, ice-
cream, slate, Pure White, Vintage



Кухонні ваги

Інструкція з користування приладом



Бойрер Гмбх • Софлінгер штрассе 218 • 89077 УЛМ, Німеччина

Тел.: +49 (0)731/39 89-144 • Факс: +49 (0)731/39 89-255

www.beurer.com • Ел. пошта: kd@beurer.de

Дистриб'ютор в Україні ТОВ «Хелс Менеджер»

Тел.: (044) 501-31-25, 501-31-24, (067) 676-69-69

www.beurer.com.ua • Ел. пошта: ofis@beurer.kiev.ua





Шановний покупець!

Дякуємо, що придбали німецьку техніку **Beurer**. Компанія **Beurer** – європейський лідер у категорії високоякісних приладів для краси і здоров'я.

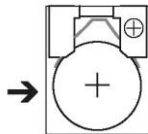
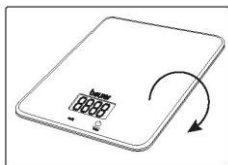
Надійні електрогрілки, точні кухонні, підлогові та смарт ваги, якісні очищувачі та зволожувачі повітря. Якісні масажери для тіла і ніг, а також б'юті прилади для догляду за обличчям, тілом та волоссям.

Beurer дарує здоров'я та красу, забезпечує комфорт і затишок у Вашому домі.

Щоб користуватись цим приладом надійно та із задоволенням, уважно прочитайте інструкцію. Дотримуйтесь правил користування, і ця техніка служитиме вам довго. Будь-ласка, зберігайте інструкцію в доступному місці.

З найкращими побажаннями,
компанія **Beurer**.

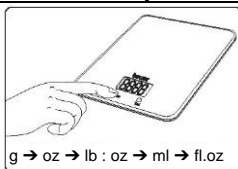
1. Підготовка до використання



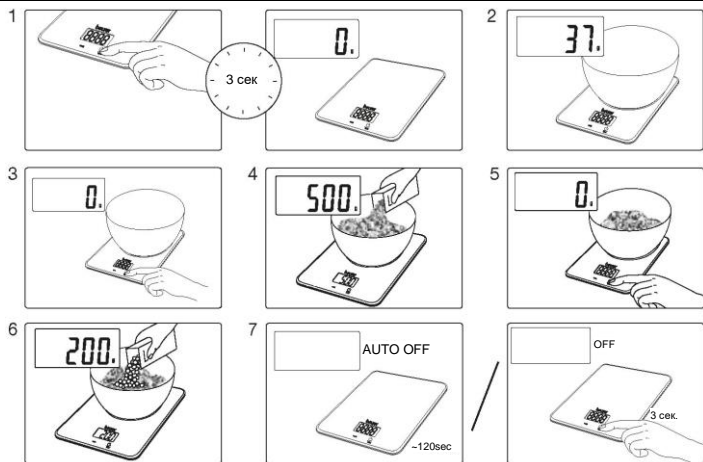
1 x CR 2032



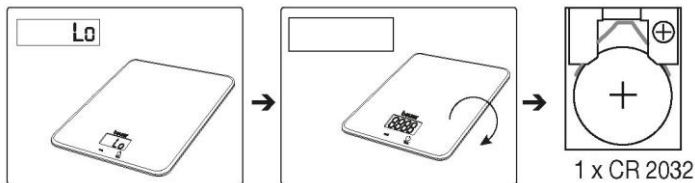
2. Встановіть одиницю вимірювання

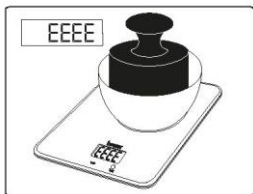


3. Зважування і доважування



4. Повідомлення про помилки





Пояснення символів

На приладі, в інструкції з користування приладом, на упаковці та на маркувальній табличці приладу використовуються наведені нижче символи:

	Прочитайте інструкцію Дотримуйтесь інструкції з користування приладом
	ПОПЕРЕДЖЕННЯ Попереджає про небезпеку травмування або завдання шкоди здоров'ю.
	УВАГА Указує на можливі пошкодження приладу або додаткового обладнання.
	Вказівка Важлива інформація.
	Виробник Назва, контакти компанії виробника
	Утилізація Утилізація приладу повинна здійснюватися відповідно до вимог Директиви ЄС про утилізацію електричного та електронного обладнання (WEEE, Waste Electrical and Electronic Equipment).

	<p>Утилізація упаковки Утилізувати упаковку відповідно до приписів з охорони навколишнього середовища</p>
	<p>Утилізація батарейок Обережно! Потрібна спеціальна утилізація батарейок! Заборонено викидати в смітник із загальними відходами, оскільки наявні небезпечні речовини для оточуючого середовища.</p>
	<p>Маркування CE Цей прилад відповідає вимогам діючих європейських і національних директив</p>
	<p>Знак обігу продукції на ринку держав-членів Євразійського економічного союзу Цей прилад відповідає всім встановленим вимогам технічних регламентів Митного союзу і Євразійського економічного союзу</p>

Вказівки з техніки безпеки

ПОПЕРЕДЖЕННЯ:

- Батарейки містять речовини, які можуть становити небезпеку для життя у випадку потрапляння в організм. Прослідкуйте, щоб батарейки та ваги були недоступні для маленьких дітей. У випадку ковтання батарейки необхідно терміново звернутися до лікаря.

- Не давайте дітям пакувальні матеріали від ваг (небезпека удушення). Не дозволяйте дітям гратися з приладом.



ПОПЕРЕДЖЕННЯ

- Цей прилад можуть використовувати діти у віці від 8 років та особи з обмеженими фізичними, чуттєвими або розумовими можливостями або з недостатністю досвіду й знань, якщо вони перебувають під постійним наглядом або їх проінструктовано щодо безпечного використання приладу та вони розуміють можливі небезпеки.
- Не дозволяйте дітям гратися з приладом.
- Чищення та технічне обслуговування не дозволяється проводити дітям без нагляду.
- Ніколи не використовуйте засоби для чищення, що містять розчинник.
- Не призначені для промислового

використання.

- Призначені для домашнього використання.

 **Увага!**

Використання батарейок

- У разі контакту електроліту зі шкірою або очима промийте уражену ділянку великою кількістю води та зверніться до лікаря по допомогу.

 **Увага!**

- **Небезпека удушення!** Маленькі діти можуть проковтнути батарейку та вдавитися нею. **Зберігайте батарейки в недоступних для дітей місцях.**
- Батарейки необхідно вставляти правильно, відповідно до полярності.
- Якщо батарейка потекла, очистіть відділення для батарейок сухою серветкою, попередньо вдягнувши захисні рукавички.
- Захищайте батарейки від впливу надмірного тепла.

Увага!

- **Небезпека вибуху!** Не кидайте батарейки у вогонь.
- Батарейки не можна заряджати повторно та піддавати їх короткому замиканню.
- Виймайте батарейки з приладу, якщо протягом тривалого періоду часу ним ніхто не користується.
- Використовуйте батарейки однакового типу.
- Завжди замінійте всі батарейки одночасно, якщо розрядилась одна з них.
- Не використовуйте акумуляторні батарейки!
- Не розбирайте батарейки, не відкривайте та не подрібнюйте їх.

Важливі вказівки

- Максимальне навантаження складає 5 кг (11 фунтів), Ціна поділки 1 г (0,1 oz).
- Захищайте прилад від ударів, впливу вологи, пилу, хімічних агентів, сильних коливань температури. Не

ставте прилад поруч із джерелами тепла (печі, нагрівальні прилади).

- Чищення: ваги можна протирати вологою ганчіркою, за потреби використовуйте миючий засіб. Не занурюйте ваги у воду. Ніколи не мийте ваги під проточною водою.
- Точність ваг може постраждати через вплив сильного електромагнітного поля (наприклад, від мобільного телефону).
- Ремонтні роботи мають виконуватися тільки в сервісному центрі фірми Бойрер або авторизованій майстерні.

Використані батарейки утилізуються окремо від побутового сміття. Віддайте їх своєму електрику або в місцевий пункт збору брухту: це Ваш обов'язок згідно із законом.



Вказівка: на батарейках, що містять токсичні речовини, використовуються наступні позначення:

Pb = батарейка містить свинець,

Cd = батарейка містить кадмій,

Hg = батарейка містить ртуть

Утилізація приладу повинна здійснюватися відповідно до вимог Директиви ЄС 2002/96/ЄС «Старі електроприлади та електрообладнання» (WEEE, Waste Electrical and Electronic Equipment). Для отримання необхідної інформації звертайтеся до відповідного органу місцевого самоврядування.



Утилізувати упаковку відповідно до приписів з охорони навколишнього природного середовища.



Гарантія / Сервісне обслуговування

Гарантійний термін на прилад складає 36 місяців з дати придбання приладу, що має бути підтверджено документально (наявність чеку). Гарантія розповсюджується на несправності, що виникли з вини виробника (виробничі дефекти).

Гарантія не розповсюджується на наступні несправності:

- Пошкодження, що виникли у зв'язку з порушенням правил використання;
- Використання приладу не за призначенням;
- випадкові пошкодження (дефекти, спричинені користувачем);
- пошкодження в результаті стихійного лиха;
- пошкодження через неправильне підключення приладу до електромережі.
- Гарантія не розповсюджується на елементи живлення (батареї), а також на природне зношення приладу та на аксесуари, запасні частини і витратні деталі.

Гарантія є недійсною, якщо:

- серійний номер на приладі був видалений або змінений;
- наявні сліди механічного пошкодження приладу;
- всередині приладу присутні рідини або сторонні предмети;
- наявні сліди несанкціонованого відкриття або ремонту приладу;
- гарантійний талон був заповнений неправильно або неповністю (відсутня частина даних або штамп/підпис фірми-продавця);
- прилад, призначений для особистого побутового використання був задіяний у підприємницькій

діяльності / масово експлуатувався та / або застосовувався в інших цілях, що не відповідають його прямому призначенню;

- відсутній документ, що підтверджує оплату у відповідності до законодавства України (чек);

З метою забезпечення прав споживачів термін дії цього приладу встановлено рівним гарантійному строку.

При настанні гарантійного випадку покупець має звернутися до:

Сервісний Центр ERC, м. Київ, вул. Марка Вовчка 18А
0(800) 300-345 (безкоштовно з мобільного)

Telegram | Viber | WhatsApp +38 (067) 624-98-68 чат,
тільки для повідомлень

e-mail: service@erc.ua, сайт: service.erc.ua

або Фірми-продавця, у якої було придбано цей прилад;
або Дистриб'ютора в Україні :

ТОВ «Хелс Менеджер», Тел.:(044) 501-31-25, 501-31-24,
(067) 676-69-69, www.beurer.com.ua,

Ел. пошта: ofis@beurer.kiev.ua

В інструкції можливі неточності та зміни.